



PROTEÇÃO PASSIVA CONTRA O FOGO

CKC® FB01-15

## ESPECIFICAÇÕES

A **manta corta fogo CKC® FB01-15** é um envoltório resistente ao fogo que consiste em um cobertor de fibra cerâmica encapsulado com uma folha reforçada com tela. Ele fornece um invólucro flexível e não combustível para dutos, sistemas de ventilação, ar condicionado e eletrocalhas. A **manta corta fogo CKC® FB01-15** oferece proteção de compartimentação vertical e horizontal impedindo o avanço das chamas e da fumaça.

Espessura	13 mm
Largura	600 mm
Comprimento	7200 mm em rolo
Máx. Temperatura	1260°C (2300°F)
Densidade	128Kg / M³
Resistência à tração	1,05 kg / cm²
Embalagem	2 rolos / caixa



**FIRESTOP**  
CKC

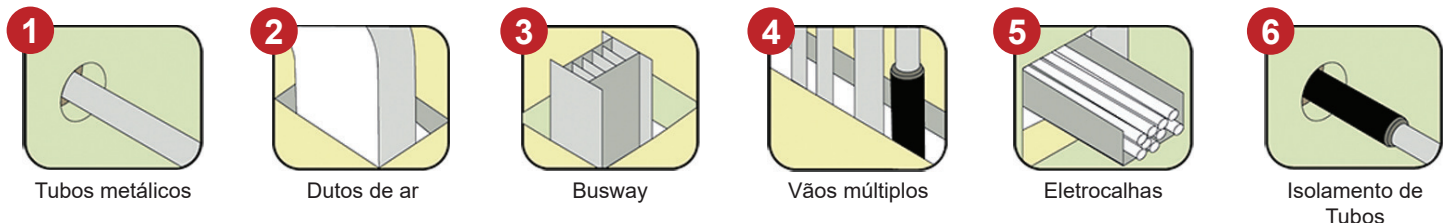


### Principais Benefícios:

Leve e com alta flexibilidade para fácil instalação; Baixa propagação de chamas e desenvolvimento de fumaça; Sem amianto; Bom desempenho à prova de fogo.

**Ensaio e Certificados:** UL1479 (3h); T, F & L Rating; ASTM E662; CNS14514 (3h); Classes A e B.

### Aplicações:



CONHEÇA AQUI O PORTFÓLIO  
COMPLETO FIRESTOP CKC®

CLIQUE AQUI



Aponte sua  
câmera ou  
clique no  
QR Code.

Copyright © 2021 | CKC do Brasil Ltda | Todos os direitos reservados

TEL: +55 (11) 5584-6380 | +55 (11) 5595-8828

www.ckc.com.br | Informações: info@ckc.com.br

Rua das Rosas, 300 | Bairro Mirandópolis | São Paulo, SP | CEP:04048-000



PROTEÇÃO PASSIVA CONTRA O FOGO

## CKC® PROWRAP

### ESPECIFICAÇÕES

O **CKC® ProWrap** é um produto de isolamento térmico resistente ao fogo desenvolvido para fornecer proteção real contra incêndios em sistemas de cabeios elétricos atingidos por fogo de hidrocarbonetos (altas temperaturas em curto espaço de tempo).

A **manta CKC® ProWrap** é uma fibra cerâmica feita com a mais pura das matérias-primas que são eletromoldadas, sopradas com ar em alta velocidade e compostas. É uma punção de agulha de ambos os lados e possui alta resistência antes ou depois do aquecimento. Leve em peso e macio ao toque.

O **CKC® ProWrap** está sob o acompanhamento e processo de certificação da FM Approvals nos locais de fabricação, o que garante que o produto recebido para instalação atende aos mesmos padrões de qualidade do material que foi submetido para teste.

Este produto é ideal para assegurar tempo de 30 e 60 minutos de condutividade elétrica em situação de incêndio.

Máx. Temperatura de serviço (°C)	1260
Densidade aparente (kg/m <sup>3</sup> )	115~150
Redução Linear	≤ 3% @1100°C X 24hrs ≤ 1.5% @1000°C X 24hrs
Condutividade térmica (W/m . K)	≤ 0.13 ≤ 0.18 ≤ 0.26
Calor específico (kj / kg . K)	1.046
Tamanho disponível	25.0mmX600mmX7200mm por rolo (1 rolo / caixa) 37.5mmX600mmX5000mm por rolo

#### Ensaio e Certificados:

ASTM E1725; ASTM E1529; FM Approval Class:3973.

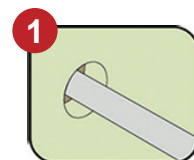


30 min.  
ou  
60 min.

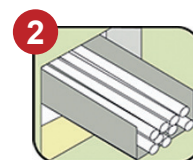
#### Principais Benefícios:

Excelentes propriedades refratárias e isolantes; Envoltório flexível, leve e de alta resistência para fácil instalação; 30 minutos de bandeja de cabos e conduíte de proteção contra incêndio de hidrocarbonetos; FM approved com base no teste de pior caso (bandeja / conduíte vazio; sem dissipador de calor); Chama zero e sem fumaça; Estabilidade térmica e baixo encolhimento; Máx. temperatura usar até 1260°C.

#### Aplicações:



Tubos metálicos



Eletrocalhas



CONHEÇA AQUI O PORTFÓLIO  
COMPLETO FIRESTOP CKC®

CLIQUE AQUI



Atendimento e  
orçamentos via  
WhatsApp

Aponte sua  
câmera ou  
clique no  
QR Code.

Copyright © 2021 | CKC do Brasil Ltda | Todos os direitos reservados

TEL: +55 (11) 5584-6380 | +55 (11) 5595-8828

www.ckc.com.br | Informações: info@ckc.com.br

Rua das Rosas, 300 | Bairro Mirandópolis | São Paulo, SP | CEP:04048-000

# INSTRUÇÕES DE APLICAÇÃO E USO DO PRODUTO



## CKC® PROWRAP E CKC® FB01-15

### INSTALAÇÃO

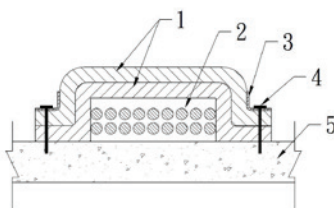
1. Antes do CKC® ProWrap/CKC® FB01-15, instale o Grid metálico galvanizado 14GA (Ø3 mm - 3,8 cm de afastamento) no entorno de toda bandeja de cabos e amarre com arame;
2. Enrole o CKC® ProWrap/CKC® FB01-15 sobre o Grid Metálico, com uma sobre posição de 20 cm;
3. Amarre a cada 30 cm, uma cinta metálica em inox (rolos de 15 mm x 1 mm x 30 m), feche com o fecho metálico dentado em inox também. Nos casos de contornos e curvas, reduzir o afastamento das cintas metálicas para cada 10 cm de uma à outra;
4. Aplique a Fita adesiva aluminizada (6 cm x 45 m) sobre a cinta metálica, com sobreposição de 20 cm;
5. No caso do CKC® FB01-15, nos pontos de encontro da sobreposição deve ser aplicado CKC® INSS-2460, antes de amarrar as cintas metálicas e passar a fita aluminizada.

Instalação Correta



### Caso diferente - Cabo junto com a parede.

1. Coloque as duas camadas de CKC® ProWrap de 38 mm de espessura cobrindo o cabo, a área de sobreposição deve ser coberta por fita adesiva. Na junção do CKC® Prowrap deve ser escalonado.
2. Usando cantoneiras de ferro e parafusos fixados em prowrap em ambos os lados da parede.



- Instalação Correta:
- (1) INCA prowrap
  - (2) Feixe de cabos
  - (3) Ferro angular
  - (4) Parafuso
  - (5) Parede

### ARMAZENAGEM

Armazene entre 10°C a 30°C em ambiente interno, seco, livre de poeira, detritos e objetos pontiagudos.

### MANUTENÇÃO, INSPEÇÃO, LIMPEZA E CONSERVAÇÃO

Após a aplicação do produto, o mesmo deve ser inspecionado a cada 2 anos para ambientes internos e quando se aplicar a ambientes externos, a inspeção deve ocorrer anualmente, afim de diagnosticar, reparar ou dar o tratamento adequado para sua durabilidade/ciclo de manutenção/vida útil e garantias.

A CKC do Brasil e seus aplicadores estão qualificados e aptos a executar estas inspeções e relatórios, bem como as medidas de manutenção adequadas para a conservação e durabilidade do produto. A não realização da inspeção anual e não comunicação por escrito dos relatórios à CKC do Brasil, implica na perda das garantias do produto. Solicite hoje a sua inspeção e assegure que o produto terá sua durabilidade esperada. Consulte neste link o Manual de Manutenção e Conservação dos Produtos CKC: <https://ckc.com.br/manual-de-manutencao-e-conservacao-dos-produtos-ckc>

### EQUIPAMENTOS DE PROTEÇÃO

Para sua segurança, utilize máscara de respiração, óculos protetores e luvas de látex durante a aplicação.

A CKC do Brasil não se responsabiliza pelo uso incorreto do produto, bem como por acidentes ocorridos com o mesmo. Consulte com nossa equipe técnica sistemas e rendimentos disponíveis para cada produto.

