

REVESTIMENTO ABLATIVO PARA CABOS ELÉTRICOS

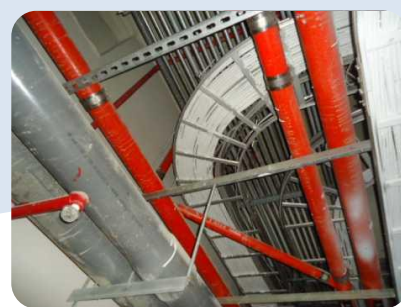
CATÁLOGO 2020

DESCRIÇÃO DO PRODUTO



CKC-6150® é um revestimento ablativo designado para prevenir a propagação das chamas em cabos plásticos elétricos ou eletrocalhas. É um revestimento para cabos retardante de fogo, livre de halógenos, flexível e sem amianto. O revestimento para cabos CKC-6150® tem o selo "FM Approved", que assegura que o produto pode resistir a condições extremas como congelamento/descongelamento, imersão em

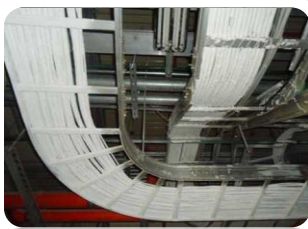
água salgada e ainda assim resistir ao fogo. O teste também assegura que o revestimento protetor não desclassifica a atual capacidade de carga do cabo. Atende integralmente à NBR 13.231 Proteção contra incêndio em subestações elétricas. O CKC-6150® é composto de latex à base de água e é adequado, tanto para uso interno, como para uso externo.



GAMA DE APLICAÇÃO:

Por ser um revestimento para cabos designado principalmente para proteção contra o fogo em cabos de energia elétrica e de eletrocalhas, sendo eles cabos singulares ou em conjunto. O CKC-6150® pode ser usado tanto em ambientes internos como externos em eletrocalhas ou aplicação de conjunto de cabos. O revestimento tem boas propriedades adesivas e aderência imediata em superfícies verticais e inclinadas.

ACABAMENTOS:



De cor branca o revestimento CKC-6150® é aplicado como se fosse uma pintura convencional e por apresentar flexibilidade, os cabos que receberem a aplicação do mesmo permanecem com sua resistência original.

MODO DE AÇÃO:

Quando em contato com o fogo, o CKC-6150® aplicado sobre os cabos ou eletrocalhas, reage, dissipando e refletindo o calor, que isolará termicamente o material protegido. Confere propriedades ignífugas bem como também evita que a corrente elétrica cesse imediatamente. Podendo em muitos casos, evitar danos à equipamentos elétricos e aos próprios cabos elétricos. Também se aumenta o controle e o tempo de combate ao fogo, em um eventual caso de incêndio.

ENSAIOS:

Este produto foi ensaiado por laboratórios internacionais de acordo com a Classe: 3971 FM Approval e IEEE383. Atende à IEC 60.332-22. [Para mais informações, consulte a Ficha Técnica.](#)

FICHA TÉCNICA – CKC-6150® – Cabos Elétricos

ATENÇÃO: Leia e siga rigorosamente as instruções desta Ficha Técnica antes de utilizar este produto.

COMPOSIÇÃO DO CKC-6150®: Pintura à base de água resistente ao fogo (resina PVA, água, pentaeritritol, fosfato de amônia e melamina)

PREPARAÇÃO DA SUPERFÍCIE: A superfície onde CKC-6150 será aplicada, deve estar devidamente limpa, seca, livre de ceras, graxas, gorduras ou impermeabilizantes. A aplicação somente terá efetividade após a completa cura.

APLICAÇÃO: Pincel, Rolo ou Spray Airless. Completa cura entre 24 – 72 horas. Não aplicar se a temperatura ambiente for inferior a 10°C. *Para outros materiais, consulte-nos.*

Obs: cada produto exige uma quantidade de absorção estipulada para a sua efetividade. *Veja o rendimento abaixo e atente para as quantidades corretas a serem utilizadas.*

RENDIMENTO: Absorção com todas demãos requeridas por face (independente do método de aplicação utilizado):

Cabos Elétricos: mín. 1600 microns DFT (Dry Film Thickness) para atendimento à FM Global (aproximadamente 7,7m² por balde de 25 kg). Em aplicações convencionais, utilize 900 microns DFT (aproximadamente 14m² por balde de 25kg). Consulte nossa equipe de acordo com suas necessidades e legislação local.

Para outros materiais, consulte-nos. Os rendimentos podem variar, dependendo do tipo de superfície e da porosidade presente.

FM Approval: aprovado. O produto resiste a condições extremas de temperatura.

IEEE 383 – Ensaio de chamas em cabos elétricos: aprovado

IEC 60.332-22 – Propagação de chamas vertical: aprovado

EMBALAGENS DISPONÍVEIS: Balde (18,9lts.) / Densidade: 1.1 ~1.4 kg/cm³ / Viscosidade: >80Ku (25°C) / pH: 7.5±0.5 / Cor: Branca / Armazenagem: 10 a 30°C

VALIDADE: Vide a embalagem.

Ciclo de Manutenção:** 10 anos (uso interno) e 3 anos (uso externo). A verificação deve ocorrer periodicamente. **Produto foi testado para ciclo de 300 horas de envelhecimento/desgaste avançado e foi aprovado.**

***O ciclo de manutenção é o período em que o produto resiste dadas as condições de uso frequentes dos substratos tratados. Após este período, recomendamos a reaplicação do produto. O ciclo de manutenção pode variar por uma série de fatores como intempéries, número de circulação de pessoas, umidade do local, impactos mecânicos e desgaste por materiais de limpeza ou agentes químicos.*

MANUTENÇÃO, INSPEÇÃO, LIMPEZA e CONSERVAÇÃO:

Após a aplicação do produto, o mesmo deve ser inspecionado a cada 2 anos para ambientes internos e quando se aplicar a ambientes externos, a inspeção deve ocorrer anualmente, afim de diagnosticar, reparar ou dar o tratamento adequado para sua durabilidade/ciclo de manutenção/vida útil e garantias.

A CKC do Brasil e seus aplicadores estão qualificados e aptos a executar estas inspeções e relatórios, bem como as medidas de manutenção adequadas para a conservação e durabilidade do produto. A não realização da inspeção anual e não comunicação por escrito dos relatórios à CKC do Brasil, implica na perda das garantias do produto. Solicite hoje a sua inspeção e assegure que o produto terá sua durabilidade esperada. Consulte neste link o Manual de Manutenção e Conservação dos Produtos CKC: <https://ckc.com.br/manual-de-manutencao-e-conservacao-dos-produtos-ckc>

Segurança: utilize os equipamentos de proteção exigidos abaixo e mantenha este produto fora do alcance de crianças.

EQUIPAMENTOS DE PROTEÇÃO:

ATENÇÃO: Para sua segurança, use **máscaras de respiração, óculos de proteção e luvas de proteção** durante a aplicação.

A CKC do Brasil não se responsabiliza pelo mau uso do produto, bem como por acidentes ocorridos com este produto. Produto distribuído por **CKC do Brasil Ltda** (Brasil).